



COMMUNE DE  
**BOUÉE**

# Trombinoscope



*Conseil Municipal  
Services Municipaux*

**Au 1<sup>er</sup> Septembre 2022**



COMMUNE DE  
**BOUÉE**

---

*Membres du Conseil Municipal*

**BUREAU MUNICIPAL**

# Élus - Bureau Municipal



**Chantal SURGET**

*1<sup>ère</sup> Maire-Adjointe en charge de la restauration scolaire, cimetière, affaires sociales, élections et recensement*

*Vice-Présidente du CCAS*

*Conseillère communautaire*



**André LE BORGNE**

*Maire de Bouée – Président du CCAS*

*9<sup>ème</sup> Vice-Président de la CCES*



**Séverine LABARRE**

*2<sup>ème</sup> Maire-Adjointe en charge des affaires scolaires et du tourisme*



**Antony PEIGNET**

*3<sup>ème</sup> Maire-Adjoint en charge de l'Information, la culture, les sports et la Gestion des salles*



**Michaël NICOLAS**

*4<sup>ème</sup> Maire-Adjoint en charge de l'Agriculture, l'environnement, la voirie, les Bâtiments communaux et les travaux*



**Jean-Pierre BIORET**

*Conseiller subdélégué à l'encadrement et la gestion du service technique*





COMMUNE DE  
**BOUÉE**

---

*Membres du Conseil Municipal*

**CONSEIL MUNICIPAL**

# Élus - Conseil Municipal



**Sébastien BOUCARD**  
*Conseiller Municipal*



**Céline CLÉMOT**  
*Conseillère Municipale*



**Christel FRINGANT**  
*Conseillère Municipale*



**Damien JODAR**  
*Conseiller Municipal*



**Matthieu MAINIER**  
*Conseiller Municipal*



**Jacqueline HAMON**  
*Conseillère Municipale*



**Solène LEMARIÉ**  
*Conseillère Municipale*



**Pierrette ORAIN**  
*Conseillère Municipale*





COMMUNE DE  
**BOUÉE**

---

*Membres du Conseil Municipal*

**COMMISSIONS MUNICIPALES**

# Commissions – Affaires scolaires / Restauration



**Chantal SURGET**  
*1<sup>ère</sup> Maire-Adjointe*  
*Vice-Présidente de la Commission*



**Séverine LABARRE**  
*2<sup>ème</sup> Maire-Adjointe*  
*Vice-Présidente de la Commission*



**Céline CLÉMOT**  
*Conseillère Municipale*



**Christel FRINGANT**  
*Conseillère Municipale*



**Solène LEMARIÉ**  
*Conseillère Municipale*



**Pierrette ORAIN**  
*Conseillère Municipale*



# Commissions – Appel d'offre



**André LE BORGNE**  
*Maire de Bouée*



**Chantal SURGET**  
*1<sup>ère</sup> Maire-Adjointe*



**Michaël NICOLAS**  
*4<sup>ème</sup> Maire-Adjoint*



**Jean-Pierre BIORET**  
*Conseiller subdélégué*





# Commissions – Culture / sport / Jeunesse / Tourisme



**Séverine LABARRE**  
*2<sup>ème</sup> Maire-Adjointe*  
*Vice-Présidente de la Commission*



**Antony PEIGNET**  
*3<sup>ème</sup> Maire-Adjoint*  
*Vice-Président de la Commission*



**Sébastien BOUCARD**  
*Conseiller Municipal*



**Céline CLÉMOT**  
*Conseillère Municipale*



**Christel FRINGANT**  
*Conseillère Municipale*



**Solène LEMARIÉ**  
*Conseillère Municipale*



**Pierrette ORAIN**  
*Conseillère Municipale*



# Commissions – Commission Finances / Budget



**André LE BORGNE**  
*Maire de Bouée*



**Chantal SURGET**  
*1<sup>ère</sup> Maire-Adjointe*



**Séverine LABARRE**  
*2<sup>ème</sup> Maire-Adjointe*



**Antony PEIGNET**  
*3<sup>ème</sup> Maire-Adjoint*



**Michaël NICOLAS**  
*4<sup>ème</sup> Maire-Adjoint*

**Jacqueline HAMON**  
*Conseillère Municipale*



**Pierrette ORAIN**  
*Conseillère Municipale*



# Commissions – Gestion des Equipements communaux



**Antony PEIGNET**  
*3<sup>ème</sup> Maire-Adjointe*  
*Vice-Président de la Commission*



**Chantal SURGET**  
*1<sup>ère</sup> Maire-Adjointe*



**Damien JODAR**  
*Conseiller Municipal*



**Solène LEMARIÉ**  
*Conseillère Municipale*



**Pierrette ORAIN**  
*Conseillère Municipale*



# Commissions – Information



**Antony PEIGNET**

*3<sup>ème</sup> Maire-Adjointe*

*Vice-Président de la Commission*



**Sébastien BOUCARD**

*Conseiller Municipal*



**Céline CLÉMOT**

*Conseillère Municipale*



# Commissions – Listes électorales



**André LE BORGNE**  
*Maire de Bouée*



**Chantal SURGET**  
*1<sup>ère</sup> Maire-Adjointe*



**Séverine LABARRE**  
*2<sup>ème</sup> Maire-Adjointe*



# Commissions – Urbanisme



**André LE BORGNE**  
*Maire de Bouée*



**Jean-Pierre BIORET**  
*Conseiller subdélégué*



**Céline CLÉMOT**  
*Conseillère Municipale*



**Chantal SURGET**  
*1<sup>ère</sup> Maire-Adjointe*



**Michaël NICOLAS**  
*4<sup>ème</sup> Maire-Adjoint*



**Jacqueline HAMON**  
*Conseillère Municipale*



**Pierrette ORAIN**  
*Conseillère Municipale*



# Commissions – Bâtiments Municipaux



**Michaël NICOLAS**  
*4<sup>ème</sup> Maire-Adjoint*  
*Vice-Président de*  
*la Commission*



**Jean-Pierre BIORET**  
*Conseiller subdélégué*



**Antony PEIGNET**  
*3<sup>ème</sup> Maire-Adjointe*



**Jacqueline HAMON**  
*Conseillère Municipale*



**Damien JODAR**  
*Conseiller Municipal*



**Solène LEMARIÉ**  
*Conseillère Municipale*



**Pierrette ORAIN**  
*Conseillère Municipale*



# Commissions – Voirie / Agriculture / Environnement



**Michaël NICOLAS**  
*4<sup>ème</sup> Maire-Adjoint*  
*Vice-Président de*  
*la Commission*



**Jean-Pierre BIORET**  
*Conseiller subdélégué*



**André LE BORGNE**  
*Maire de Bouée*



**Damien JODAR**  
*Conseiller Municipal*



**Séverine LABARRE**  
*2<sup>ème</sup> Maire-Adjointe*



**Matthieu MAINIER**  
*Conseiller Municipal*







COMMUNE DE  
**BOUÉE**

---

*Centre Communal d'Action Sociale*

**CONSEIL D'ADMINISTRATION**

# C.C.A.S. - Conseil d'Administration du CCAS



**André LE BORGNE**  
*Maire de Bouée*  
*Président du CCAS*



**Chantal SURGET**  
*1<sup>ère</sup> Maire-Adjointe*  
*Vice-Présidente du CCAS*



**Céline CLÉMOT**  
*Conseillère Municipale*  
*Membre du C.A.*



**Séverine LABARRE**  
*2<sup>ème</sup> Maire-Adjointe*  
*Membre du C.A.*



**Solène LEMARIÉ**  
*Conseillère Municipale*  
*Membre du C.A.*



**Jean-Paul NICOLAS**  
*Ancien Maire de BOUÉE*  
*Membre du C.A.*

**Sylviane ROUXEL**  
*Membre du C.A.*

**Eliane GOUVIER**  
*Membre du C.A.*

**??**  
*Membre du C.A.*



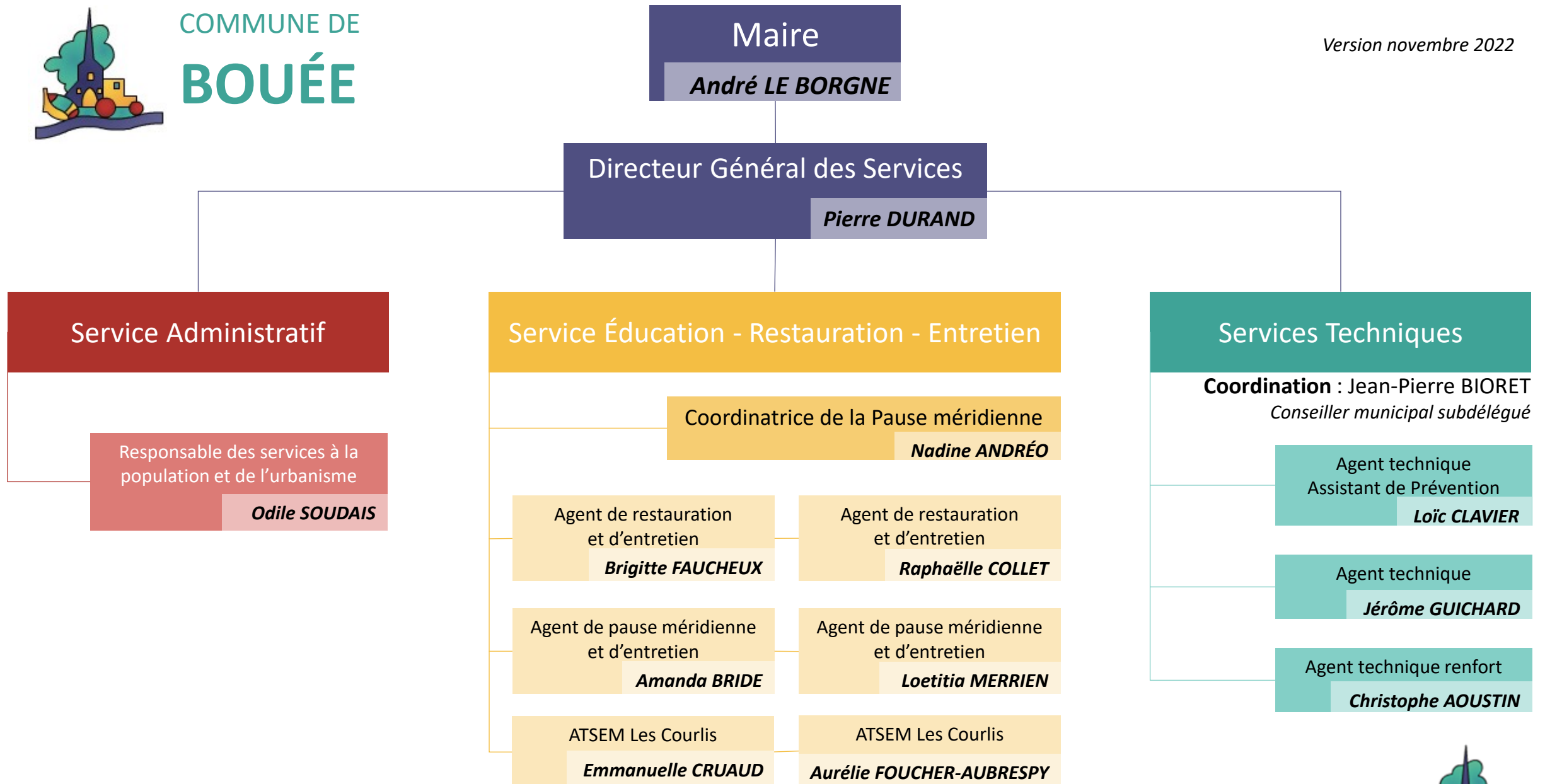


COMMUNE DE  
**BOUÉE**

---

*Agents Communaux - Organigramme*

**SERVICES MUNICIPAUX**



# Services Municipaux – Direction générale, Administratif



## **Pierre DURAND**

*Directeur Général des Services*

**Binôme : Odile SOUDAIS**

**Missions :** direction et management des services municipaux, Gestion des ressources humaines (carrières-paies), Budget, investissements, subventions, Gestion des Assemblées (commissions, conseil municipal, Conseil d'administration CCAS), suivi des projets municipaux, veille juridique et conseil aux élus, secrétariat du Maire et des élus, affaires scolaires – restauration, marchés publics,...

**Binôme : Pierre DURAND**

**Missions :** accueil, état civil, gestion du cimetière, gestion des élections (listes électorales, scrutin,...), suivi demandes pour le CCAS (téléalarmes, demandes de rdv, mandatements), gestion de la comptabilité de fonctionnement et des recettes, facturation des services (salles, restauration scolaire, loyers,...), pré instruction et suivi des dossiers d'urbanisme, suivi recensement population, régie de recettes des salles,....

## **Odile SOUDAIS**

*Responsable des services à la population et de l'urbanisme*



# Services Municipaux – Centre Technique Municipal



**Loïc CLAVIER**

*Agent des services techniques – agent de prévention*

*Binôme : Jérôme GUICHARD*

**Missions :** entretien de la voirie, des accotements, bâtiments municipaux, cimetière, supervision travaux et curage des fossés, agent de prévention, suivi projets municipaux, coordination travaux de voirie....

*Binôme : Loïc CLAVIER*

**Missions :** entretien des espaces verts, référent du projet "une naissance, un arbre", entretien voirie, bâtiments, cimetière, suivi des maintenances et demandes d'intervention sur les bâtiments municipaux...



**Christophe Aoustin**

*Agent contractuel remplaçant des services techniques*

*Binôme : Jérôme GUICHARD*



**Jérôme GUICHARD**

*Agent des services techniques*



# Services Municipaux – Éducation / Restauration / Entretien



**Nadine ANDRÉO**

*Directrice de l'Accueil Périscolaire CCES – coordinatrice Pause Méridienne*

*Binôme : Pierre DURAND*

**Missions :** suivi facturation repas familles, lien avec les familles, coordination de l'équipe et du projet de pause méridienne, suivi marché de restauration avec le prestataire en lien avec le DGS...

**RÉFÉRENTE** Pause Méridienne

**Emmanuelle CRUAUD**

*ATSEM – Ecole Les Courlis – agent de pause méridienne*

*Binôme : Aurélie FOUCHER-AUBRESPY*

**Missions :** ATSEM école, animation pause méridienne, entretien des locaux (Ecole – Mairie), assistance administrative mairie et communication – **RÉFÉRENTE** Entretien Ecole les Courlis – binôme d'Aurélie



**Aurélie FOUCHER-AUBRESPY**

*ATSEM – Ecole Les Courlis - agent de pause méridienne*

*Binôme : Emmanuelle CRUAUD*

**Missions :** ATSEM école, animation méridienne, entretien des locaux (Ecole)



# Services Municipaux – Éducation / Restauration / Entretien

## Amanda BRIDE

*Agent de pause méridienne  
et d'entretien*

**Binôme : Loetitia MERRIEN**

**Missions :** Animation pause méridienne, service, entretien des locaux (école – BAE – Bibliothèque)  
**RÉFÉRENTE** *entretien bibliothèque et animation pause méridienne*



## Loetitia MERRIEN

*Agent de pause méridienne  
et d'entretien*

**Binôme : Amanda BRIDE**

**Missions :** Animation pause méridienne, service, entretien des locaux (BAE – Salle Polyvalente)  
**RÉFÉRENTE** *entretien Salle Polyvalente, BAE et commandes produits d'entretien*



## Brigitte FAUCHEUX

*Agent de restauration et d'entretien*

**Binôme : Raphaëlle COLLET**

**Missions :** Mise en température repas, préparation service, suivi commandes Animation pause méridienne, service, entretien des locaux (BAE – Mairie – toilettes publiques – Salle des Fêtes) -  
**RÉFÉRENTE** *entretien Mairie – Toilettes - SDF*



## Raphaëlle COLLET

*Agent de restauration et d'entretien*

**Binôme : Brigitte FAUCHEUX**

**Missions :** Préparation réfectoire, suivi commandes, préparation service, Animation pause méridienne, service, entretien des locaux (BAE – Bibliothèque)

